

BIORESONANCE ET BIOFEEDBACK

COACH/THÉRAPEUTE  
HOLISTIQUE/QUANTIQUE

AUTO-ÉDITRICE

PIONNIÈRE DU JOURNALING THÉRAPEUTIQUE  
ET DE L'AUTO-COACHING



Jessica  
STAMCK



# BILAN ET RÉÉQUILIBRAGE ÉMOTIONNEL/ ÉNERGÉTIQUE/PHYSIQUE

*Des techniques ancestrales dans une technologie moderne.*

## La Bioresonance c'est quoi ?

Un appareil de bioresonance détecte les déséquilibres du corps puis émet des ondes électromagnétiques porteuses d'informations spécifiques au niveau cellulaire visant à conserver la cohérence vibratoire de l'ensemble de l'organisme.

Il s'agit d'une correction électromagnétique au niveau cellulaire

## Le Biofeedback c'est quoi ?

C'est une thérapie qui étudie les émotions et les pensées ayant un impact sur notre santé. Le biofeedback est issu des neurosciences, il s'intéresse aux relations "non conscientes" qui existent entre notre corps et notre esprit. Cette approche prend en compte le fait que nos émotions, notre conscience et nos pensées ont un impact sur nos fonctions biologiques.

**Pour humains et animaux.  
A distance ou en présentiel.**

## Accompagnement Holistique :

Une approche thérapeutique qui prend en compte la globalité de l'individu. Ses dimensions physiques, mentales, émotionnelles, familiales, sociales, professionnelles, spirituelles.

**STRESS ÉMOTIONNEL - DÉPRESSION - BLOCAGES ÉMOTIONNELS - COLON IRRITABLE - FATIGUE - DOULEURS PHYSIQUES - BLESSURES PHYSIQUES - ADDICTIONS DIVERSES - SOMMEIL - ARRÊT TABAC/ALCOOL - SURPOIDS - AMINCISSEMENT - ESTHÉTIQUE - ANTI-ÂGE - DETOX - ALLERGIES - ENDOMÉTRIOSE - PERFORMANCES SPORTIVES - TONIFICATION MUSCULAIRE - DOULEURS DENTAIRES - RESPIRATION - CONCENTRATION - CIRCULATION DU SANG - PERTE DE VITALITÉ - CARENCES EN VITAMINES - SYSTÈME DIGESTIF - HARMONIE SEXUELLE - TROUBLES HORMONAUX - DÉVELOPPEMENT SPIRITUEL**

Mail : [contact@deesse-vibes.com](mailto:contact@deesse-vibes.com)

Instagram : [@deessevibes](https://www.instagram.com/deessevibes) et [@deessevibeseditions](https://www.instagram.com/deessevibeseditions)

Téléphone : 07 80 69 22 41

Site internet : [www.deesse-vibes.com](http://www.deesse-vibes.com)

**Je vous présente  
mon associé, le  
L.I.F.E System !**

**Il s'agit un outil essentiel pour un bien-être rapide,  
agréable et durable.**

Je ne vous apprend rien si je vous dis que tout  
organisme vivant est émetteur et récepteur d'ondes ?



**« Tout dans la vie n'est qu'énergies et vibrations. »** tel que le définit Albert Einstein que l'on ne présente plus avec sa théorie révolutionnaire de la relativité, et sa célèbre équation,  $E = mc^2$ , qui affirmait que la matière pouvait être transformée en énergie.

**« La médecine du futur sera la médecine des fréquences. »** Albert Einstein

Eh bien nous y sommes, le L.I.F.E System est un scanner révolutionnaire non invasif.

Il permet à la fois une analyse vibratoire énergétique et un rééquilibrage des dysfonctionnements détectés, dans un but de prévention et de bien-être.

L'appareil de bioresonance émet des ondes électromagnétiques porteuses d'informations spécifiques Il s'agit d'une correction électromagnétique au niveau cellulaire visant à conserver la cohérence vibratoire de l'ensemble de l'organisme.

Le rôle essentiel de cette technologie de Biorésonance et de Biofeedback est de percevoir, grâce à un check-up complet, les dissonances vibratoires à l'origine des déséquilibres anatomiques, physiologiques et émotionnels du corps.

### **36 programmes et 7000 items pour :**

- Faire un bilan de vitalité énergétique
- Déceler les risques de développer certains stress corporels
- Rééquilibrer les fréquences vibratoires au niveau cellulaire
- Libérer et relâcher les tensions

Il va agir tel un énergéticien. Plusieurs soins, plusieurs pratiques, défaillances vibratoires ciblées et débloquées, le tout affiché sous vos yeux !

**Toutes les techniques ancestrales dans une technologie moderne.**

**Magique mais scientifique !**

## Les programmes

Acupuncture

Allergies

Antivieillessement et Cosmétique

Pierres de lithothérapie

Les os

Le cerveau

Système Circulatoire

Chakras, couleur et aura

Dentaire

Detox

Vitamines et minéraux

Digestif

Spirituel

Oreilles et yeux

Emotionnel

Hormones

Iridologie

Lymphatique

Musculaire

Nerfs

Organes

Respiratoire

Sinus et gorge

Squelette

Sport et blessures

Animaux

Système urinaire

Radiation

Test général

Jessica  
STAMCK



### La bioresonnance c'est quoi ?

Un appareil de bioresonnance détecte les déséquilibres du corps puis émet des ondes électromagnétiques porteuses d'informations spécifiques au niveau cellulaire visant à conserver la cohérence vibratoire de l'ensemble de l'organisme.

Il s'agit d'une correction électromagnétique au niveau cellulaire.

Le corps humain est un vaste champ de RÉSONANCES D'ONDES ÉLECTROMAGNÉTIQUES.

Chaque CELLULE ou ORGANES du corps humain a sa PROPRE FRÉQUENCE VIBRATOIRE.

La biorésonance émet des ONDES ÉLECTROMAGNÉTIQUES qui permettent de rentrer en RÉSONANCE avec notre corps. Elle COMMUNIQUE alors DIRECTEMENT avec nos organes et nos cellules. Elle RÉINFORME nos cellules à leur juste fréquence pour une MEILLEURE REPRODUCTION.

La biorésonance considère le CORPS et L'ESPRIT dans sa globalité, ils sont INDISSOCIABLES l'un de l'autre, ils sont INTERCONNECTÉS.

### Le Biofeedback c'est quoi ?

C'est une thérapie qui étudie les émotions et les pensées ayant un impact sur notre santé. Le biofeedback est issu des neurosciences, il s'intéresse aux relations "non conscientes" qui existent entre notre corps et notre esprit. Cette approche prend en compte le fait que nos émotions, notre conscience et nos pensées ont un impact sur nos fonctions biologiques.

## Une approche nouvelle au bien-être

C'est une approche holistique qui s'adresse à tous les aspects du bien-être - qu'il s'agisse de la santé, de l'esthétique, des émotions ...

**Exemple des items  
(fonctions) à  
dispositions parmi  
les 7000**



- Déblocage émotionnel
- Visualisation de votre aura
- Visualisation et harmonisation de vos chakras
- Ciblage des stress importants et l'âge qui y est associé, puis rééquilibrage
- Rééquilibrage des émotions, conflit émotionnel et relationnel
- Visualisation des carences en vitamines, minéraux et acides aminés
- Rééquilibrage de la paix intérieure, du stress, des angoisses ...
- Optimisation de la confiance en soi
- Optimisation de l'amour de soi
- Rééquilibrage hormonal
- Détoxification
- Acupuncture
- Iridologie
- Développement de capacité extrasensorielle

### **Autres :**

STRESS ÉMOTIONNEL - DÉPRESSION - BLOCAGES ÉMOTIONNELS - COLON IRRITABLE - FATIGUE - DOULEURS PHYSIQUES - BLESSURES PHYSIQUES - ADDICTIONS DIVERSES - SOMMEIL - ARRET TABAC/ALCOOL - SURPOIDS - AMINCISSEMENT - ESTHÉTIQUE - ANTI-ÂGE - DETOX - ALLERGIES - ENDOMÉTRIOSE - PERFORMANCES SPORTIVES - TONIFICATION MUSCULAIRE - DOULEURS DENTAIRES - RESPIRATION - CONCENTRATION - CIRCULATION DU SANG - PERTE DE VITALITÉ - CARENCES EN VITAMINES - SYSTÈME DIGESTIF - HARMONIE SEXUELLE - TROUBLE HORMONAL - DÉVELOPPEMENT SPIRITUEL

**Adapté aux humains et aux animaux.**

## Un véritable dialogue entre praticien, le scanner et l'organisme.

Déroulement d'une  
séance



### En présentiel :

Vous êtes confortablement installé dans un fauteuil et relié au L.I.F.E System par un bandeau qui permet la circulation de l'information.

L'analyse et le rééquilibrage cellulaire, ponctués par une musique adaptée, peuvent alors commencer.

### A distance :

Une photo récente ainsi que vos informations, vous seront demandés afin de l'intégrer au logiciel du L.I.F.E System, et tel un soin énergétique à distance, il se connectera à votre énergie (une photo représente votre empreinte énergétique)

Cela fonctionne via des ondes scalaires.

**Les ondes scalaires sont la physique méconnue, mise en évidence il y a 100 ans par le Dr Ingénieur Nikola Tesla. Les ondes scalaires sont les ondes les plus abondantes dans notre environnement et elles portent les particules les plus nombreuses (dont les neutrinos sous leurs différents visages) de l'univers.**

L'énergie n'a pas de notion de distance ou de temps.

A distance, nous n'intervenons pas sur le corps physique mais nous accédons d'abord au « corps quantique ». Cela veut dire que l'information envoyée sous forme d'onde vient d'abord alimenter le champ d'énergie qui viendra inévitablement impacter la vitalité de la personne. Le soin permet de réanimer le potentiel intérieur, l'âme de la personne, de réaccorder son corps et son esprit.

On suit la même démarche que pour une séance au cabinet de consultation. La seule différence est que vous restez confortablement chez vous, sans avoir besoin de vous déplacer.

### Je sais, cela semble étrange.

Le soin à distance est bien connu des magnétiseurs, il est employé dans toutes les thérapies dites « quantiques ». Autrement dit, des thérapies qui reposent sur des lois de physique quantique.

La physique quantique met en évidence la nature vibratoire ou ondulatoire du monde.

Mais ce n'est pas tout.

La science a pu démontrer depuis 1982 que « deux particules qui ont interagi dans le passé peuvent rester liées l'une à l'autre alors même qu'elles sont à présent infiniment éloignées l'une de l'autre. »

**Combien de séances et à quelle fréquence ?**



**La fréquence des séances est calquée sur le cycle de renouvellement cellulaire moyen, de 21 jours, mais peut être modifiée en fonction de l'intensité du stress initial.**

(espacées de 21 jours pour les maux physiques et 15 jours pour les émotions)

Le nombre de séances dépend du degré du stress initial et de la réponse de l'organisme.

La plupart des personnes ressentent un bien-être général dès le lendemain.

Le nombre de séances est proportionnel à l'intensité et au nombre des déséquilibres. Nous préconisons 3 séances au minimum.

Pour certains dysfonctionnements chroniques, on peut envisager une séance par mois sur le long terme.

**Attention :** toutefois, seul votre médecin peut poser un diagnostic et mettre en place ou modifier votre traitement médical.

**Appareil ayant obtenu la certification « produit médical » par le service du contrôle technique sud T.U.V (classe médicale (C2A) Norme Allemande DIN EN ISO 13485**

#### **Informations importantes :**

La biorésonance et le biofeedback ne peuvent pas être pratiqués sur :

- Les femmes enceintes (par mesure de précaution).
- Les personnes portant un pacemaker.
- Les personnes sujettes aux crises d'épilepsie.
- Les personnes portant un Stent ne peuvent pas utiliser le harnais, mais peuvent le faire à distance avec les ondes scalaires, si le stent a été posé il y a plus de 2 ans. (J'ai moi-même un Stent et cela ne pose aucun problème, le tout est de ne pas dépasser 1h30 voire 1h la première séance)

Par mesure de précaution, je ne pratique pas sur les personnes portant tout autre appareillage électronique.

**Les séances de biorésonance ne se substituent pas à la médecine conventionnelle. Elles représentent un soutien complémentaire et ne peuvent, en aucun cas, remplacer un traitement médical**

**Comment ?**

En tant que thérapeute holistique (holistique signifiant « le tout ») je prends en compte les émotions, qui jouent un rôle important dans l'apparition de maladies, mais aussi la psychologie et l'organique.

Par exemple, pour quelqu'un qui a des soucis au niveau du foie je vais travailler au niveau de l'organe même et je vais surtout chercher la cause, la racine qui, dans cet exemple peut être lié à la colère et/ou à hygiène de vie, et engendrer des soucis aux yeux (le foie étant relié aux yeux) ainsi qu'un réveil nocturne entre 1 et 3 heure du matin.

Plusieurs connaissances sont mises à votre service pour trouver la racine de vos maux et les traiter complètement.

En tant que coach je peux également utiliser mes outils pour trouver la racine de vos maux et vous aider à prendre soin de vous de façon autonome par la suite, grâce à mes livres d'auto-coaching, de conseils et de techniques adaptées à vos besoins.

Je dirige mon équipier (le L.I.F.E)



**Rien de plus naturel que les ondes, puisque tout est énergie (ondes + informations)**

**En Suisse, il existe des cliniques de biorésonance et l'une d'entre elles s'appelle "la clinique naturelle"**

## Mon profil Resalib et avis clients :

<https://www.resalib.fr/praticien/57995-jessica-stamck-coach-en-developpement-personnel-cagnes-sur-mer>



SCAN ME

## Suivez-moi sur Instagram :

@deessevibes



FOLLOW US ON



**Envoyez-moi un message ou appelez-moi  
au 0780692241**

*Jessica*  
**STAMCK**



## Qu'est-ce que le taux vibratoire ?

C'est le comportement des atomes, des particules et du rayonnement électromagnétique qui se dégage de tout ce qui vit.

Le taux vibratoire varie d'un humain à un autre en fonction de son humeur, ses pensées, son stress, ses maladies, ses fréquentations et l'importance qu'il accorde à son corps, son esprit et à ses émotions.

Plus votre taux vibratoire sera élevé, plus vous serez puissant, résisterez aux virus, aux maladies physiques ou mentales et plus vous attirerez l'abondance.

**Le corps humain est un vaste champ de RÉSONANCES D'ONDES ÉLECTROMAGNÉTIQUES.**

**Chaque CELLULE ou ORGANE du corps humain a sa PROPRE FRÉQUENCE VIBRATOIRE.**

La biorésonance émet des ONDES ÉLECTROMAGNÉTIQUES qui permettent de rentrer en RÉSONANCE avec notre corps.

Elle COMMUNIQUE DIRECTEMENT avec nos organes et nos cellules.

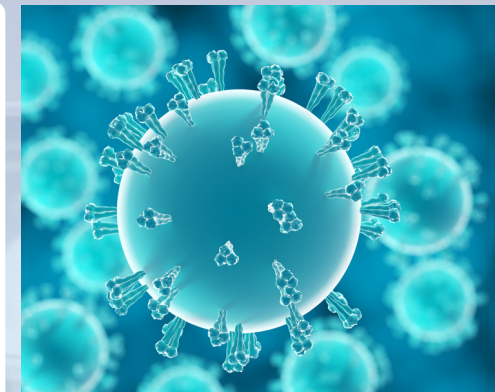
Elle RÉINFORME nos cellules à leur juste fréquence pour une MEILLEURE REPRODUCTION.

La biorésonance considère le CORPS et L'ESPRIT dans sa globalité, ils sont INDISSOCIABLES l'un de l'autre, ils sont INTERCONNECTÉS.





**La biologie démontre que notre corps est formé de 100 000 milliards de cellules qui contiennent toutes de l'information.**



**Si on zoome sur notre corps**

(principe de la physique quantique/observation de l'infiniment petit)

On y trouve des **organes** puis des **cellules** puis des **molécules** puis des **atomes** et enfin des **particules subatomiques**.

A l'échelle subatomique, tout est énergie !



**Il y a environ 7 octillions, ou  $7 \times 10^{27}$  (7 suivi de 27 zéros) atomes dans un corps humain moyen.**

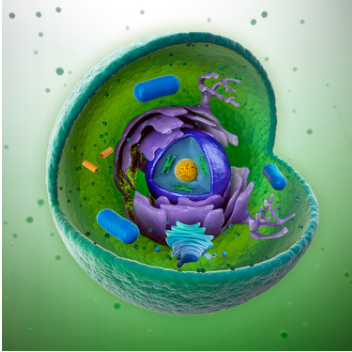
(La matière qui nous entoure est composée d'atomes. Un atome, c'est un noyau très petit au centre, et des électrons autour.)

Un **atome** est composé principalement de « vide »

**Il est composé de 0,001% de matière et donc de 99,99% de « vide »**

Nous sommes composé d'atomes, nous sommes donc principalement composé de vide !

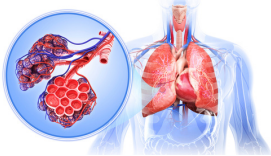
Or on sait maintenant que ce « vide » c'est de **l'énergie et de l'information** (que ce soit en nous ou dans l'univers).



Une **cellule est un petit univers** où il y a de la vie, c'est une **véritable usine** qui s'adapte à la fréquence du groupe auquel elle appartient.

## Nous avons notre

Système respiratoire



Système digestif



Système nerveux



Tous composés de **cellules et d'atomes remplis d'énergie et d'informations.**

une **cellule est une véritable usine autonome** qui active son mécanisme afin de s'adapter à la fréquence du groupe (organe) auquel elle appartient.

Nuit et jour nos cellules sont en activité, comme tout ce qui est vivant.

Les cellules échangent constamment les unes avec les autres.

**Chaque cellule est un mini émetteur récepteur de fréquence électromagnétique.**

**Lorsque la cellule fonctionne correctement, elle est en harmonie vibratoire** avec le groupe cellulaire auquel elle appartient. (Cohérence de phase)

Une cellule qui est dans l'intestin doit être en harmonie vibratoire avec la fonction de l'intestin.

**Lorsque la cellule dysfonctionne, elle est en dysharmonie vibratoire** avec le groupe cellulaire auquel elle appartient. (N'est plus en cohérence de phase)

**La bioresonance détecte cette défaillance** (grâce à des micro ondes envoyées), puis envoie une information ciblée et adaptée à sa fréquence.

L'univers de la cellule concernée reçoit l'information et se met à vibrer en harmonie avec son groupe de cellules.



## Pour résumer

L'appareil de bioresonance émet des **ondes électromagnétiques porteuses d'informations spécifiques** qui ont pour objectif :

- **Entrer en biorésonance avec les cellules formant un tissu ou un organe.**
- **Remettre les cellules en cohérence vibratoire avec l'organisme.**

Tel un instrument de musique (les cellules) d'un ensemble musical (l'organisme)  
La biorésonance consiste à **réaccorder via des fréquences correctrices** les instruments désaccordés.

Il s'agit d'une **correction électromagnétique** au niveau **cellulaire** visant à conserver la **cohérence vibratoire** de l'ensemble de l'organisme.



Chaque organisme réagit différemment, l'information peut être intégrée rapidement et de façon optimale par certains et prendre un peu plus de temps pour d'autres.

### **Je suis tenue de vous informer que :**

La Bioresonance ne remplace pas un traitement médical.

La Bioresonance peut être un complément à la médecine mais n'est pas un moyen de substitution.

# POUR LE BIEN-ÊTRE ET LA PRÉVENTION DE VOTRE SANTÉ PHYSIQUE ET ÉMOTIONNELLE.

**Grâce à l'évolution de la technologie quantique.**

**Une approche nouvelle au bien-être**

C'est une approche holistique qui s'adresse à tout aspect du bien-être - qu'il s'agisse de la santé, de l'esthétique, des émotions ...

Visualisation et réharmonisation des chakras

Visualisation et rééquilibrage des carences vitamine et minéraux

Rééquilibrage émotionnel

Visualisation de votre aura

Optimisation de la confiance en soi

Optimisation de l'amour de soi

Régule les hormones responsables de la dépression

**Le corps humain est un vaste champ de RÉSONANCES D'ONDES ÉLECTROMAGNÉTIQUES.**

**Chaque CELLULE ou ORGANE du corps humain a sa PROPRE FRÉQUENCE VIBRATOIRE.**

**La biorésonance émet des ONDES ÉLECTROMAGNÉTIQUES qui permettent de rentrer en RÉSONANCE avec notre corps. Elle COMMUNIQUE alors DIRECTEMENT avec nos organes et nos cellules. Elle RÉINFORME nos cellules à leur juste fréquence pour une MEILLEURE REPRODUCTION.**

**La biorésonance considère le CORPS et L'ESPRIT dans sa globalité, ils sont INDISSOCIABLES l'un de l'autre, ils sont INTERCONNECTÉS.**

**Holistique :**

Du grec holos, " le tout ", ce terme désigne une approche thérapeutiques qui prend en compte la globalité de l'individu. Ses dimensions physiques, mentales, émotionnelles, familiales, sociales, professionnelles, spirituelles.

**Mail :** [contact@deesse-vibes.com](mailto:contact@deesse-vibes.com)

**Téléphone :** 07 80 69 22 41

**Instagram :** [@deessevibes](https://www.instagram.com/deessevibes) et [@deessevibeseditions](https://www.instagram.com/deessevibeseditions) **Site internet :** [www.deesse-vibes.com](http://www.deesse-vibes.com)



SCAN ME