

Cet appareil de bioresonance détecte les déséquilibres du corps puis émet des ondes électromagnétiques porteuses d'informations spécifiques au niveau cellulaire visant à conserver la cohérence vibratoire de l'ensemble de l'organisme.

Il s'agit d'une correction électromagnétique au niveau cellulaire.

La biorésonnance émet des ONDES ÉLECTROMAGNÉTIQUES qui permettent de rentrer en RÉSONANCE avec notre corps.

Elle COMMUNIQUE alors DIRECTEMENT avec nos organes et nos cellules.

Elle RÉINFORME nos cellules à leur juste fréquence pour une MEILLEURE REPRODUCTION.

La biorésonnance considère le CORPS et L'ESPRIT dans sa globalité, ils sont INDISSOCIABLES l'un de l'autre, ils sont INTERCONNECTÉS.



Le corps humain est émetteur et récepteur D'ONDES ÉLECTROMAGNÉTIQUES.

Chaque CELLULE ou ORGANE du corps humain a sa PROPRE FRÉQUENCE VIBRATOIRE.

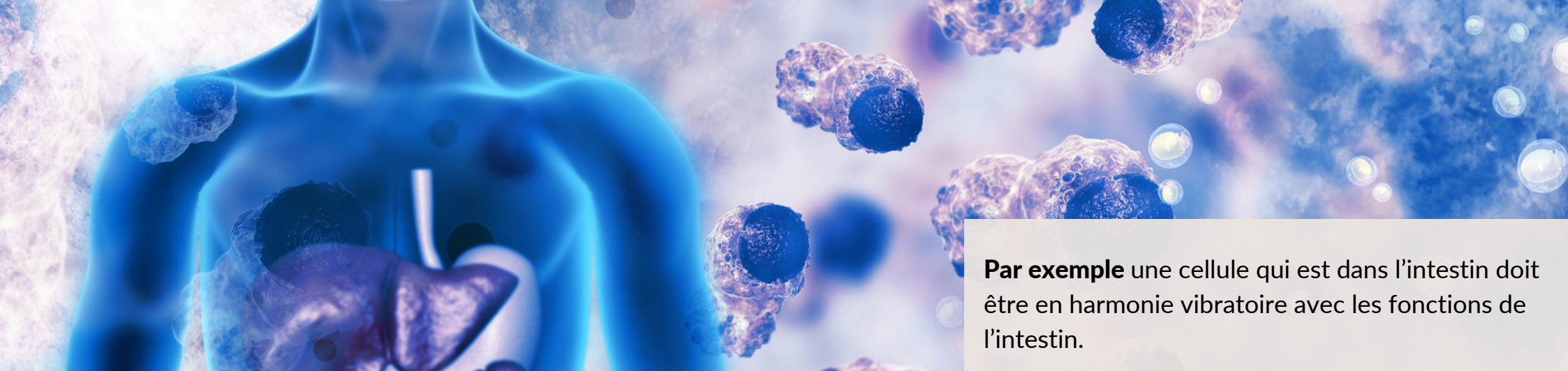
Il permet à la fois une analyse vibratoire énergétique et un rééquilibrage des dysfonctionnements détectés, dans un but de prévention et de bien-être.

Le L.I.F.E System est un scanner révolutionnaire non invasif.

Article

Resalib.fr

07 80 69 22 41



UN NOMBRE INCROYABLE DE CELLULES HUMAINES :
30.000 MILLIARDS !

Une cellule est une véritable usine autonome qui active son mécanisme afin de s'adapter à la **fréquence** du groupe (organe) auquel elle appartient.

Nuit et jour nos **cellules sont en activité**, comme tout ce qui est vivant.

Les cellules échangent constamment les unes avec les autres.

Chaque cellule est un mini émetteur récepteur de **fréquence électromagnétique**.

Lorsque la cellule fonctionne correctement, elle est en **harmonie vibratoire** avec le groupe cellulaire auquel elle appartient.

(Cohérence de phase)

Par exemple une cellule qui est dans l'intestin doit être en harmonie vibratoire avec les fonctions de l'intestin.

Lorsque la cellule dysfonctionne, elle est en **dysharmonie vibratoire** avec le groupe cellulaire auquel elle appartient.

(N'est plus en cohérence de phase)

La bioresonance détecte cette défaillance (grâce à des micro ondes envoyées), puis envoie une **information ciblée et adapté à sa fréquence**.

L'univers de la cellule concernée reçoit l'information et se met à vibrer en **harmonie avec son groupe de cellules**.



RÉÉQUILIBRAGE

ÉMOTIONNEL
ÉNERGÉTIQUE
PHYSIQUE

- Stress
- Angoisses
- Addictions
- Burn-out
- Dépression
- Fatigue
- Anxiété
- Chakras
- Confiance en soi
- Phobies
- Douleurs
- Trouble de l'attention
- Insomnies
- Troubles digestifs
- Performances
- Hyper activité
- Blocages émotionnels

La biorésonance est une techniques respectueuses de l'humain et de l'environnement.

LA SÉANCE



Sur place :

Vous êtes confortablement installé et relié au L.I.F.E System par un harnais qui permet la circulation de l'information.

L'analyse et le rééquilibrage cellulaire, ponctués par une musique adaptée, peuvent alors commencer.

**Prenez une vraie séance de bien-être optimale !
Plusieurs points rééquilibrés en une séance.**

**Je me déplace avec mon
L.I.F.E System.**

(Alpes-Maritimes)



Article

Resalib.fr

07 80 69 22 41

**L'UN DE VOS COLLABORATEUR
EST EN DÉPLACEMENT ?**

PAS DE SOUCIS !



Fonctionne à distance, grâce à l'intrication quantique.

Les informations nécessaires seront demandées afin de les intégrer au logiciel du L.I.F.E System ainsi qu'une photo récente de votre visage (une photo représente votre empreinte énergétique)

Tel un soin énergétique à distance, l'appareil et moi-même nous connectons à l'énergie de la personne, une réunion via zoom est souvent réalisée.

Cela fonctionne grâce aux **ondes scalaires** et à l'intrication quantique.

Les ondes scalaires misent en évidence il y a 100 ans par le Dr Ingénieur Nikola Tesla.

Les ondes scalaires sont les ondes les plus abondantes dans notre environnement et elles portent les particules les plus nombreuses.

Le prix Nobel de physique 2022 pour l'intrication quantique

Publié: 13 mai 2020, 20:57 CEST Mis à jour le : 4 octobre 2022, 20:17 CEST

L'énergie n'a pas de notion de distance ni de temps.

Cela peut sembler étrange bien que le soin à distance soit bien connu des magnétiseurs, il est employé dans toutes les thérapies dites « quantiques ».

Autrement dit, des thérapies qui reposent sur des lois de physique quantique.

La physique quantique met en évidence la nature vibratoire ou ondulatoire du monde.

[Article](#)

[Resalib.fr](#)

[07 80 69 22 41](#)



INFORMATIONS IMPORTANTES

LA BIORÉSONANCE NE PEUT ÊTRE PRATIQUÉE SUR :

- Les femmes enceintes (par mesure de précaution).
- Les personnes portant un pacemaker.
- Les personnes sujet aux crises d'épilepsie.
- Les personnes portant un Stent ne peuvent pas utiliser le harnais, mais peuvent le faire à distance avec les ondes scalaires, si le stent a été posé il y a plus de 2 ans. (J'ai moi-même un Stent cérébral et cela ne pose aucun problème, le tout est de ne pas dépasser 1h30 voir 1h la première séance)

Par mesure de précaution, je ne pratique pas sur les personnes portant tout autre appareillage électronique.

La Bioresonance peut-être un complément à la médecine mais n'est pas un moyen de substitution.

Elles représentent un soutien complémentaire et ne peuvent, en aucun cas, remplacer un traitement médical.

"La bioresoance reconnue par certaines assurances complémentaires dans l'exercice des activités de bilan et de coaching énergétique, mais pas encore en France."

En suisse il existe des cliniques de bioresonance.

[Lien ICI](#)



BFM en parle

[Lien ICI](#)

Liens utiles

Les avis clients Résalib.fr

[Lien ICI](#)



Contact via WhatsApp

07 80 69 22 41

contact@deesse-vibes.com

